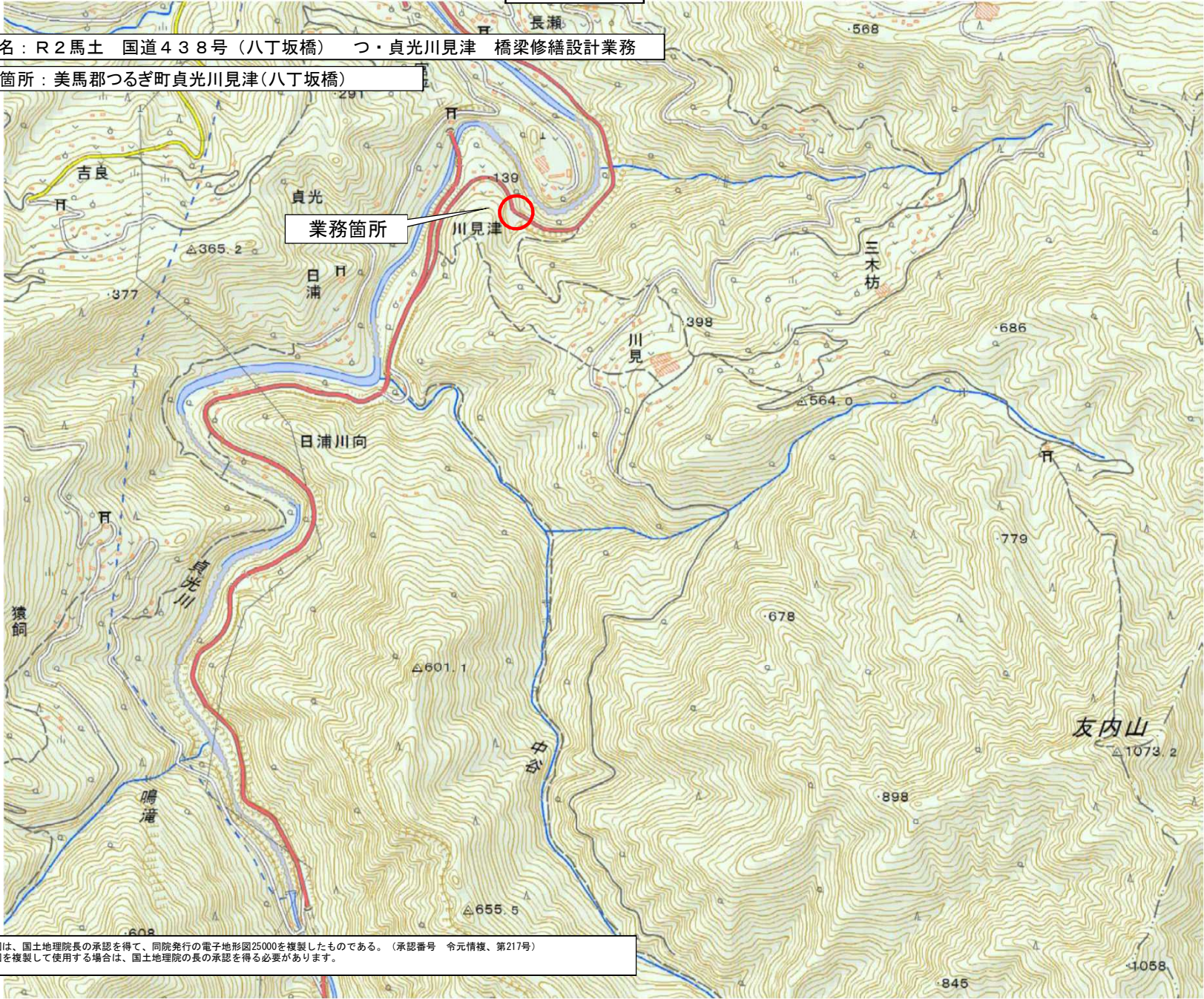


位置図

工事名：R2馬土 国道438号（八丁坂橋） つ・貞光川見津 橋梁修繕設計業務

施行箇所：美馬郡つるぎ町貞光川見津（八丁坂橋）



この地図は、国土地理院長の承認を得て、同院発行の電子地形図25000を複製したものである。（承認番号 令元情模、第217号）
この地図を複製して使用する場合は、国土地理院の長の承認を得る必要があります。